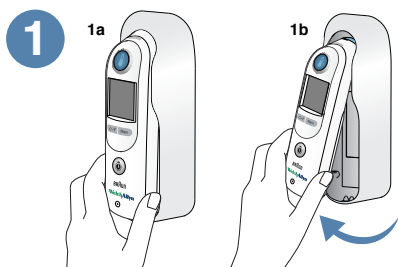
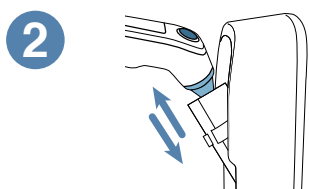


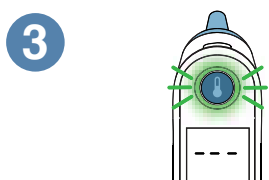
Bediening en techniek




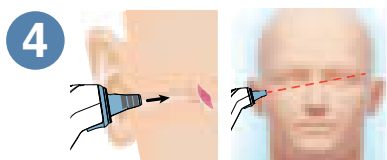
1 Haal de thermometer uit de houder door deze onderaan vast te pakken en omhoog te kantelen. De thermometer gaat automatisch aan. Het sondekapjepictogram  knippert op de display. Dit duidt erop dat een nieuw sondekapje nodig is.



2 Breng een nieuw sondekapje aan door het uiteinde van de sonde rechtstreeks in het doosje met sondekapjes te drukken en het uiteinde er vervolgens weer uit te tillen.



3 Wacht op het teken dat de thermometer gereed is voor gebruik. De thermometer is gereed voor gebruik als de ring rond de MEET -knop groen oplicht, er een kort piepsignaal klinkt en drie streepjes op de display zichtbaar zijn.



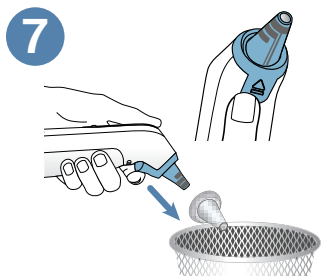
4 Plaats de sonde nauwsluitend in de gehoorgang en richt hem naar de tegenoverliggende slaap. Houd de thermometer stil vast. Een juiste plaatsing van de sonde is van essentieel belang voor een nauwkeurig meetresultaat.

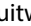


5 Druk op de MEET -knop en laat deze los. De thermometer geeft nu een kort piepsignaal, de streepjes op de display gaan lopen en vervolgens gaat het ExacTemp-lampje knipperen, wat erop duidt dat de sonde goed stil wordt gehouden.



6 Meten van de temperatuur. Als de meting is voltooid, klinkt er een lang piepsignaal en blijft het groene ExacTemp-lampje branden. De temperatuur wordt weergegeven op de display.

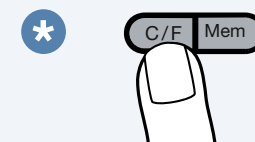


7 Verwijder het gebruikte sondekapje door op de sondekapje-uitwerpknop  te drukken. Gebruik voor elke meting een nieuw, schoon sondekapje voor een nauwkeurig meetresultaat. Breng een nieuw, schoon sondekapje aan op de thermometer om een nieuwe meting te verrichten.

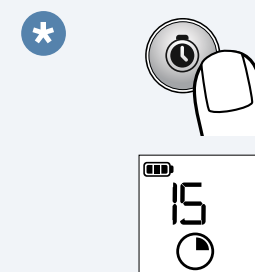
Extra functies





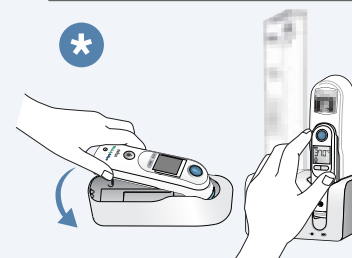
*** Geheugen**
Druk op de GEHEUGEN-knop om het laatste meetresultaat weer te geven.



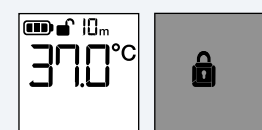
*** Temperatuur omzetten**
Druk op de C/F-knop om het meetresultaat tijdelijk in de andere temperatuurschaal te bekijken. Druk nogmaals op de knop om terug te keren naar de ingestelde temperatuurschaal.
De standaard temperatuurschaal kan worden ingesteld met de C/F-schakelaar in het batterijvakje.





*** Handmatige klok**
Druk op de -knop en houd deze 1 seconde lang ingedrukt om de klok te activeren. Er klinkt een geluidssignaal als de klok begint te lopen.
Het eerste kwart knippert totdat de eerste 15 seconden zijn verstreken, waarna er een geluidssignaal klinkt. Dit herhaalt zich bij de resterende 3 kwarten. Als 60 seconden zijn verstreken klinkt er een lang geluidssignaal. Vijf seconden later verlaat de thermometer de klokstand.
U kunt de klokstand op elk moment verlaten door nogmaals op de -knop te drukken.

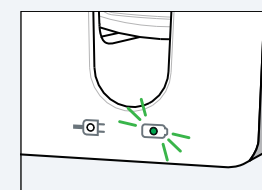


*** Beveiliging en opladen**
Om de thermometer te ONTGRENDELEN moet die worden teruggezet in het oplaadstation of compatibel apparaat voor het meten van vitale functies.



Een open slotje () wordt weergegeven wanneer de thermometer in de beveiligingsstand is. De aftelklok geeft de resterende tijd aan (indien onder 60 minuten) totdat de thermometer wordt vergrendeld.

Wanneer de klok afloopt, verschijnt het dichte slotje () op het display.



Oplaadindicator
Als de indicator brandt, wordt de oplaadbare batterij opgeladen. Als de indicator van de kleur oranje in de kleur groen gaat branden, is de batterij volledig opgeladen.

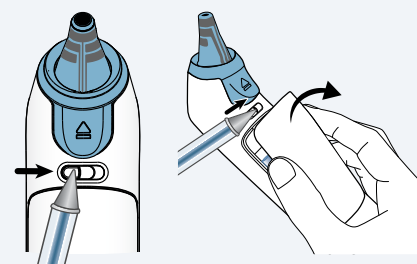
Foutmelding	Probleem	Oplossing
	Geen sondekapje aangesloten (pictogram verspringt naar beneden).	Sluit een nieuw, schoon sondekapje aan.
	Aangesloten sondekapje is een gebruikt kapje (pictogram verspringt naar boven).	Gooi het aangesloten sondekapje weg en sluit een nieuw, schoon sondekapje aan als een nieuwe meting wordt verricht.
	(POS = thermometer onjuist geplaatst) De thermometer kan geen temperatuurevenwicht vinden en er kan geen meting worden verricht.	Vervang het sondekapje om een nieuwe meting te verrichten. Zorg bij het opnemen van de temperatuur dat de patiënt zo min mogelijk beweegt en de sonde correct geplaatst is en stil wordt gehouden.
	De omgevingstemperatuur ligt niet binnen het toegestane bereik (10–40 °C of 50–104 °F) of verandert te snel.	Wacht 20 seconden totdat de thermometer zichzelf uitschakelt en zet deze vervolgens weer aan. Zorg dat de thermometer en de patiënt gedurende 30 minuten in een omgeving zijn waar de temperatuur tussen 50 °F en 104 °F of 10 °C en 40 °C ligt.
	Opgemeten temperatuur ligt niet binnen het normale bereik voor mensen. HI wordt weergegeven als temperatuur hoger is dan 42,2 °C (108 °F).	Vervang het sondekapje. Zorg vervolgens dat de thermometer op de juiste wijze wordt ingebracht en meet de temperatuur opnieuw op.
	LO wordt weergegeven als temperatuur lager is dan 20 °C (68 °F).	
	Systeemfout (Alle tekens op de display verschijnen of de display is leeg)	Wacht 20 seconden totdat de thermometer zichzelf uitschakelt en zet deze vervolgens weer aan.
	Als de fout nog niet is opgelost,	... reset dan thermometer door de batterijen te verwijderen en deze weer aan te brengen.
	Als de fout nu nog steeds niet is opgelost,	... zijn de batterijen mogelijk leeg. Breng nieuwe batterijen aan.
	Als de fout nu nog steeds niet is opgelost,	... neem dan contact op met uw plaatselijke vertegenwoordiger of servicecenter van Welch Allyn.
	Batterij raakt leeg, maar thermometer werkt nog correct.	Breng nieuwe batterijen aan.
	Batterij is bijna leeg en de temperatuur kan niet worden opgenomen.	Breng nieuwe batterijen aan.

Externe factoren kunnen de oortemperatuur beïnvloeden, waaronder:

Factor	Invloed	Geen invloed
Gebruikt sondekapje	✓	
Omgevingstemperatuur		✓
Vochtige, vuile, beschadigde lens	✓	
Hoortoestel	✓	
Met hoofd op kussen liggen	✓	
Matige hoeveelheid cerumen (oorsmeer)		✓
Otitis media (oorinfecties)		✓
Trommelvliesbuisje (tympanostomie)		✓

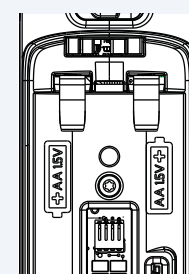
Opmerking: Als de lens vuil is of zonder sondekapje in de gehoorgang is ingebracht, raadpleeg dan het hoofdstuk 'Onderhoud en reparatie' in de gebruiksaanwijzing. Uitsluitend reinigen volgens de aanwijzingen van de fabrikant.

De batterijen vervangen



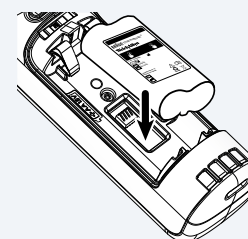
Vervang de 2 AA alkalinebatterijen wanneer het batterijsymbool () op het display begint te knipperen.

Open het batterijklepje
Open het batterijklepje door het veerpalletje met uw vinger of een puntig voorwerp zoals een pen naar rechts te schuiven. Houd het palletje naar rechts en verwijder het batterijklepje.



Verwijder de 2 AA alkalinebatterijen en vervang deze met 2 nieuwe 2 AA alkalinebatterijen. Zorg ervoor dat de polen de juiste kant op wijzen.

Breng het batterijklepje weer aan waarbij het palletje weer in de oorspronkelijke vergrendelstand komt te staan.



Opladbare batterijset
Plaats de oplaadbare batterijset in het batterijcompartiment waarbij het etiket naar buiten wijst



© 2014 Kaz USA, Inc. Dit product is vervaardigd door Kaz USA Inc. onder licentie van het handelsmerk 'Braun'. 'Braun' is een gedeponeerd handelsmerk van Braun GmbH, Kronberg, Duitsland. ThermoScan is een gedeponeerd handelsmerk van Helen of Troy Limited en zijn dochterondernemingen.