



Hillrom™



LAISSEZ-NOUS CHANGER VOTRE VISION

OPHTALMOSCOPIES WELCH ALLYN PANOPTIC®

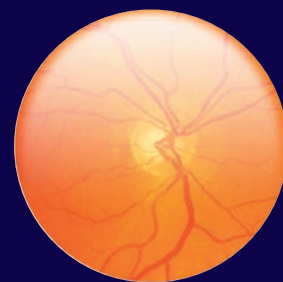
- Éclairage LED longue durée
- Zone de visualisation 20 fois plus grande que les ophtalmoscopes classiques
- Molette de mise au point et ouvertures classiques familières incluses



Ophthalmoscope standard

TAILLE DE LA ZONE DE
VISUALISATION

**20X
SUPÉRIEURE**



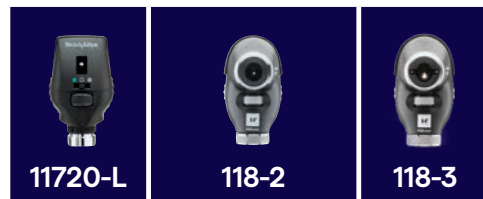
Ophthalmoscope
PanOptic



EXAMINEZ LA VALEUR AJOUTÉE DU PANOPTIC PLUS

- 1 Utilisez le support iExaminer Smartbracket Welch Allyn et capturez des photos et des vidéos durant l'examen optique.
- 2 La technologie d'alignement des yeux vous permet d'orienter le regard du patient pour un meilleur accès à l'œil.
- 3 Les deux têtes PanOptic sont optimisées pour une utilisation avec la nouvelle poignée Lithium Ion Plus Power Handle. Celle-ci reste lumineuse pendant toute la durée de la charge de la batterie, sans changement de couleur lorsque sa luminosité est diminuée, contrairement aux éclairages halogènes.

Ophtalmoscopes Welch Allyn



	11720-L	118-2	118-3
Type	Classique	Ophtalmoscopes	PanOptic Plus
Garantie	1 an	1 an	5 ans
Champ de vision plus large	—	20X	20X
Conçu avec DuraShock	—	Oui	Oui
Technologie d'alignement des yeux	—	—	Oui
Compatibilité numérique	—	—	Oui



Voyez par vous-même comment Hillrom contribue à l'avenir des soins sur hillrom.com/fr

hillrom.com

Navan Business Park, Dublin Road, Navan, Co Meath, C15 AW22, Irlande

¹ D'après une étude de précommercialisation réalisée par Hillrom pour l'ophtalmoscope PanOptic Plus Welch Allyn avec le support iExaminer SmartBracket Welch Allyn et l'application iExaminer Pro

Le PanOptic est destiné à être utilisé par des cliniciens et du personnel médical qualifié pour l'examen de la rétine, de la cornée, de l'humeur aqueuse, du cristallin et de l'humeur vitrée sous éclairage et grossissement chez les patients pédiatriques et adultes. Le MacroView est destiné à être utilisé par des cliniciens et du personnel médical qualifié pour l'examen de l'oreille externe, du canal auditif et de la membrane tympanique sous éclairage et grossissement chez les patients pédiatriques et adultes. L'otoscope est également destiné à évaluer la flexibilité de la membrane tympanique par la pression de l'air et pour l'éclairage général des cavités buccale et nasale. Dispositif médical (2017/745/EU) : Classe I (CE) Fabricant : Adhesia, 26 rue de la montée, BP 70056, 68720 Flaxlanden FRANCE. Rep. CE : Welch Allyn Limited, Navan Business Park, Dublin Road, Navan, County Meath, C15 AW22, Irlande. Ces dispositifs médicaux sont des produits de santé réglementés qui, conformément à ladite réglementation, portent un marquage CE. Pour une utilisation adéquate et en toute sécurité, lisez attentivement les instructions détaillées qui se trouvent dans les documents accompagnant les dispositifs médicaux. Le personnel des établissements de soins est responsable du bon usage et de l'entretien de ces appareils médicaux. Hillrom se réserve le droit d'apporter sans préavis des modifications à la conception, aux caractéristiques et aux modèles. La seule garantie consentie par Hillrom est la garantie écrite expresse sur la vente ou la location de ses produits.