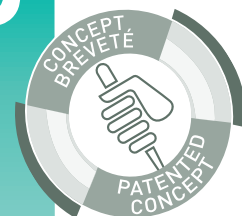


ANIOS'CLEAN EXCEL D



Nettoyant
pré-désinfectant
des instruments



- Concept breveté
- Association originale de principes actifs en synergie
- Haut niveau de détergence démontré
- Non corrosif, compatible avec un large panel de matériaux

INDICATIONS

- Nettoyage et pré-désinfection de l'instrumentation médico-chirurgicale, des dispositifs médicaux, des instruments thermosensibles et du matériel d'endoscopie.
- Ramassage de l'instrumentation souillée.

CARACTERISTIQUES

- Détergent et désinfectant visant à réduire les risques de formation de biofilm à la surface des dispositifs médicaux
- Large spectre antimicrobien pour limiter les risques de contamination croisée et assurer la sécurité du personnel
- Efficacité antimicrobienne démontrée y compris sur BMR et BHR
- Formulation efficace en eau douce et en eau dure
- Formulation non corrosive et compatible avec un large panel de matériaux
- Amélioration du profil écotoxicologique : réduction des émissions de GES* de 47% par rapport à un produit de même application
- Bonne rinçabilité
- Peut être utilisé en bac à ultra sons
- Solution limpide de couleur bleue
- pH pur : 7
- pH à 0.5% en eau du réseau : 7,4
- pH à 0.5% en eau adoucie : 8,3
- Parfum citron

* Gaz à Effets de Serre

PRODUIT
A DILUER
25 ml > 5L

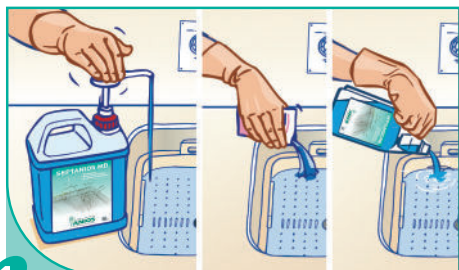


0,5%
15 min

ANIOS'CLEAN EXCEL D

Nettoyant pré-desinfectant des instruments

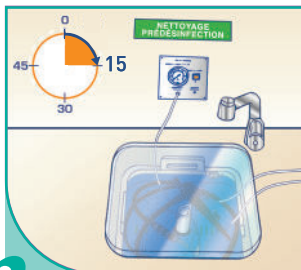
MODE D'EMPLOI



1

Dilution à 0,5 % :

Verser une dose de 25 ml pour 5 litres d'eau froide ou tiède du réseau. Renouveler le bain de trempage au moins une fois par jour.

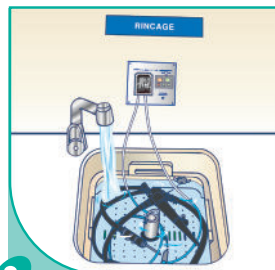


2

Immerger complètement le dispositif médical.

Temps de trempage conseillé : 15 min.

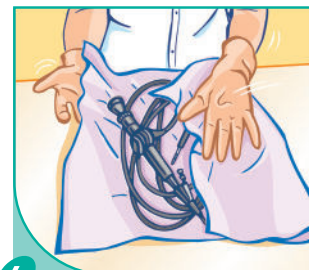
Brosser si nécessaire.
Pour le matériel endoscopique : double nettoyage : 10 et 5 minutes.
Ecouvillonner



3

Rincer soigneusement le dispositif médical à l'eau de réseau (bonne qualité microbiologique).

Pour le matériel endoscopique : extérieur et intérieur.



4

Essuyer avec un champ propre. Passer à l'étape suivante (voir protocole interne à l'établissement).

COMPOSITION

Chlorure de didécylméthylammonium, digluconate de chlorhexidine, tensioactifs non ioniques, parfum, colorant, excipients.

PRECAUTIONS D'EMPLOI

Dangereux. Respecter les précautions d'emploi (Établies selon les règles européennes en vigueur en matière de classification et d'étiquetage des produits chimiques). Stockage : de +5°C à + 35°C.
Dispositif médical de la classe IIb (Directive 93/42/CEE modifiée).

CONDITIONNEMENTS

200 doses de 25 ml.....Réf. 2416.097

1 12 flacons de 1 litre doseur.....Réf. 2416.095

2 4 bidons de 5 litres + pompe 25 ml.....Réf. 2416.036

PROPRIETES MICROBIOLOGIQUES

Actif sur	Normes	Temps de contact
Bactéries	EN 1040, EN 13727, EN 14561	5 minutes - 0.5%
	EN 13727 sur BMR	15 minutes - 0.5%
Mycobactéries	EN 14348, EN 14563 (M. terrae)	60 minutes - 2%
Levures	EN 1275, EN 13624, EN 14562	15 minutes - 0.5%
Virus	PRV (virus modèle HBV), BVDV (virus modèle HCV), HSV, Vaccinia virus, HIV-1	5 minutes - 0.5%

