



PRESCRIPTION

PATIENT ACCESS

PREPARATION

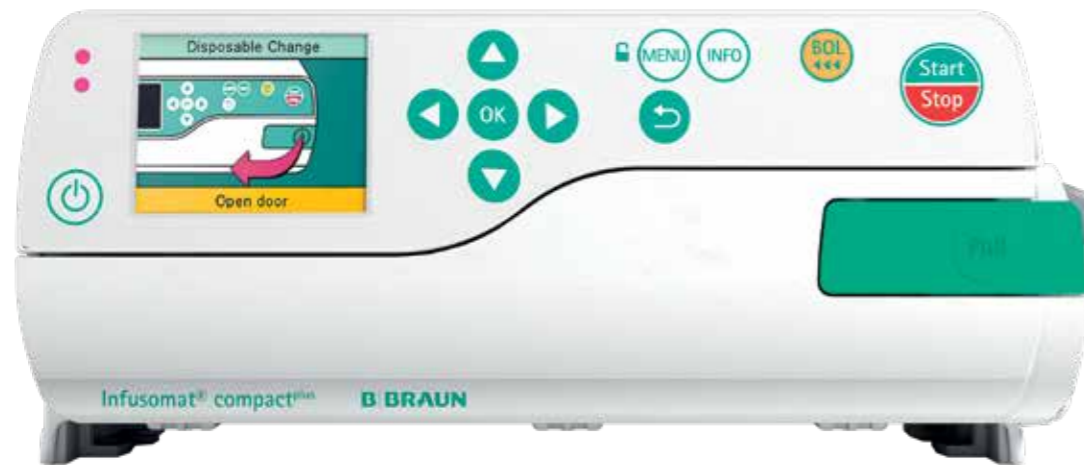
APPLICATION

DISCHARGE
MANAGEMENT

compact^{plus}
TIME TO CARE

Infusomat® et Perfusor® compact^{plus}

Prise en charge des soins



ÉCRAN
COULEUR



SUPPORT À
L'UTILISATION

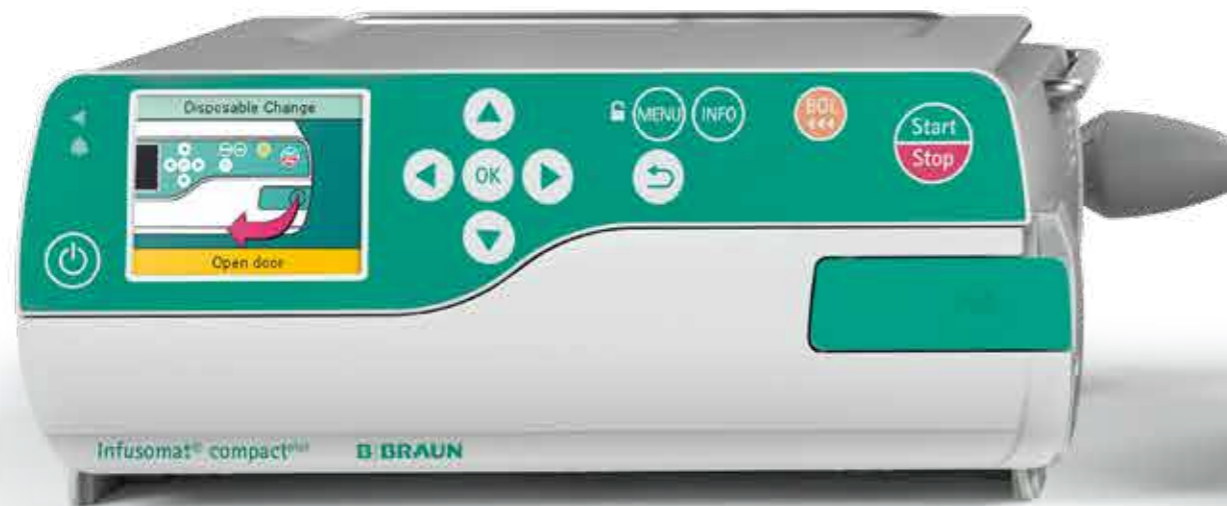


INTERFACE
INTUITIVE



B. BRAUN
DOSEGUARD™

FACILITÉ D'UTILISATION ET SÉCURITÉ



PERFORMANCES



SPÉCIFICATIONS TECHNIQUES



PRISE EN
MAIN FACILE



DÉMARRAGE
RAPIDE



PRÉCISION
OPTIMALE



INTÉGRATION IT
INNOVANTE



ALIMENTATION
INTÉGRÉE



CONCEPTION
ROBUSTE



ETANCHÉITÉ
IP34



BATTERIE
LI-ION

Perfusor® compact^{plus}

Prise en main de la pompe



Interface graphique

Manipulation intuitive et support à l'utilisation diminuant les besoins de formation.

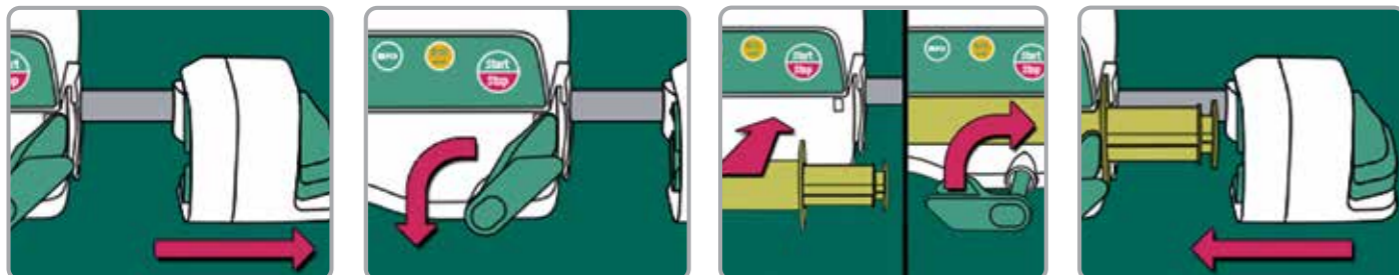
Mise en place de la seringue

Mise en place et démarrage rapides avec une meilleure sécurité grâce au bras semi-automatique.



Flexibilité

Système modulaire pour une utilisation et un transport simplifiés.



ÉCRAN COULEUR



SUPPORT À L'UTILISATION



INTERFACE INTUITIVE

Infusomat[®] compact^{plus}

Prise en main de la pompe



Clamp anti-écoulement libre

La ligne est automatiquement pincée lorsque la porte est ouverte afin d'éviter tout écoulement involontaire.

Infusomat^{plus} Line

L'insertion de la tubulure est facilitée par la forme et le code couleur du tronçon en silicone. Les tubulures ont été conçues avec des matériaux spécifiques afin de garantir une administration précise pendant une longue durée (96h).



AIR STOP

AirStop

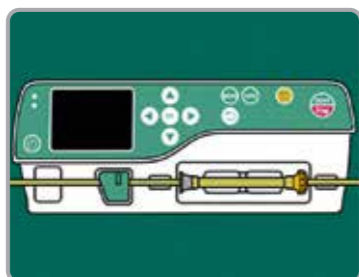
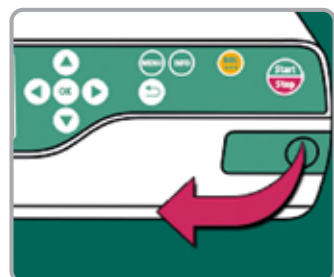
La membrane hydrophile hermétique fait en sorte que la pompe s'arrête automatiquement lorsque la chambre compte-gouttes est vide. Ceci empêche l'air d'entrer dans la tubulure.



PRIME STOP

PrimeStop

Le capuchon protecteur avec la membrane hydrophobe intégrée empêche tout écoulement de liquides pendant l'amorçage de la perfusion.



INFUSOMAT^{PLUS}
SAFESET



NUTRITION
PARENTÉRALE



ÉCRAN
COULEUR



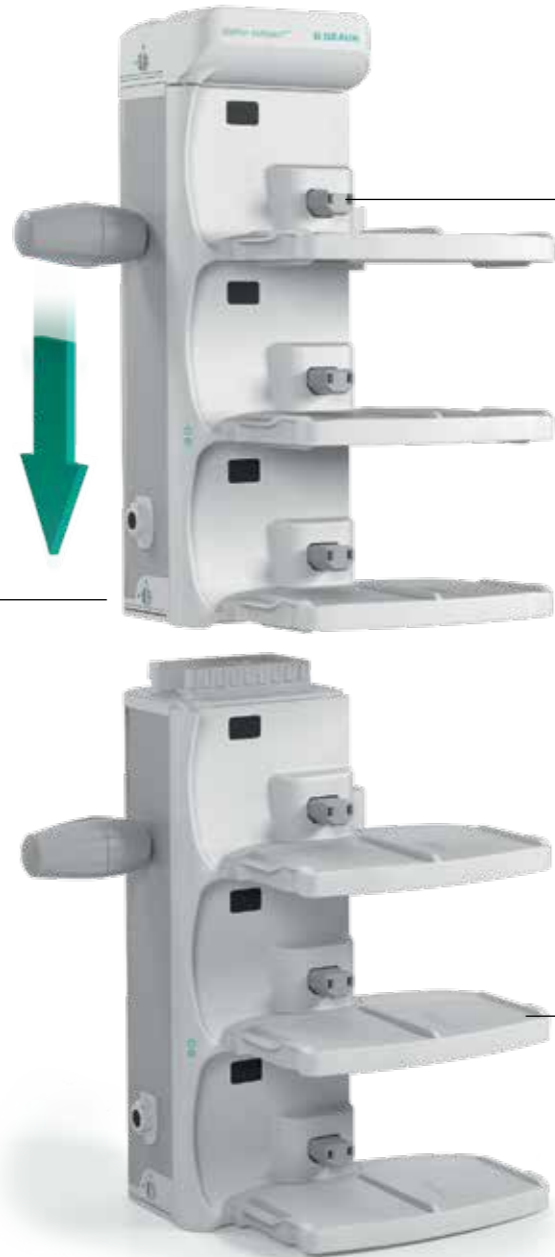
SUPPORT À
L'UTILISATION



INTERFACE
INTUITIVE

Caractéristiques supplémentaires

Gain de temps pour les soins



Assemblage sans outil

Assemblage facile et rapide des stations, branchement et verrouillage aisés.

Connecteurs pour l'alimentation électrique

Connecteurs ne fonctionnant que lorsque la pompe est connectée. Faciles à désinfecter et améliorent la sécurité.

Support de pompe

Mise en place guidée (par glissement) pour une connexion facile.



18

Configurations flexibles

Jusqu'à 18 pompes / 6 stations empilables par patient.



Module de communication compact^{plus}

Intégration flexible et avancée aux réseaux hospitaliers. Connexion WiFi incluse.



MISE EN PLACE
SIMPLIFIÉE



CÂBLE UNIVERSEL
SÉCURISÉ



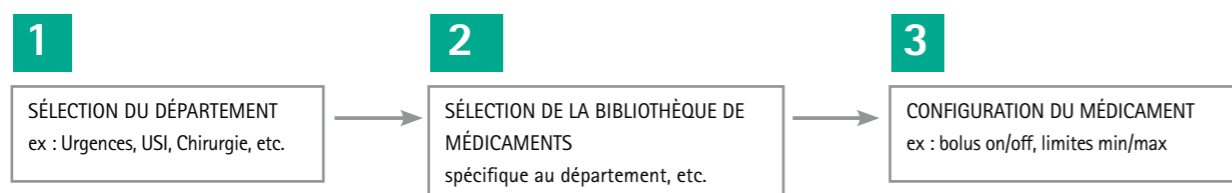
ASSEMBLAGE
FACILE



CONNEXION
ETHERNET

Système de réduction d'erreurs de dosage

Prise en charge des soins



B. Braun DoseGuard™

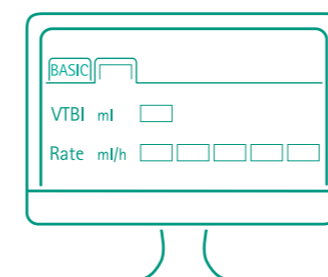
Système de réduction d'erreurs de dosage

- Plus de 3000 médicaments
- 30 catégories (par ex. Antibiotiques)
- Distinction de chaque département



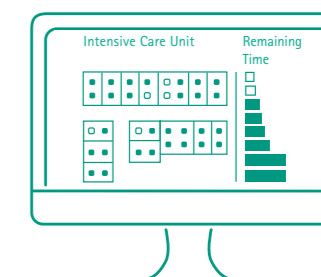
B. Braun OnlineSuite

Pour des solutions innovantes



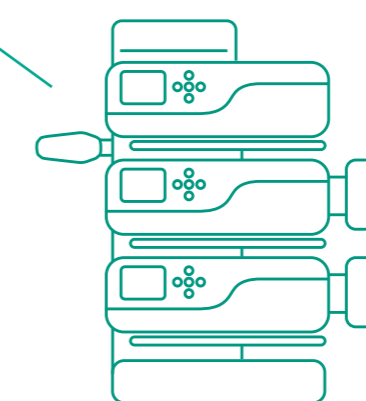
Drug Library Manager

Gestion de la bibliothèque de médicaments.



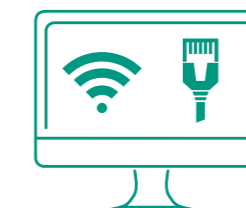
OneView

Meilleure efficacité grâce à un aperçu centralisé des données de thérapie et des alarmes.



Upload Manager

Chargement centralisé (via le réseau hospitalier) de la bibliothèque de médicaments, de la nouvelle version du logiciel et de la configuration, afin de maintenir les pompes à jour.



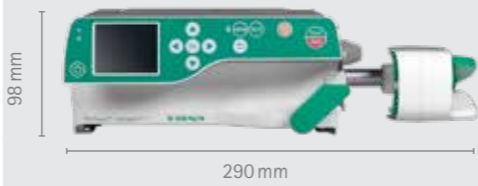

PDMS

Intégration sans fil, via WiFi ou LAN, de toutes les données de thérapie dans le dossier électronique du patient.



B. BRAUN
ONLINESUITE



Données techniques



Perfusor® compact ^{plus}	Description	
Type	Pousse-seringue pour perfusion	 
Dimensions	290x98x220 mm (L x H x P)	
Poids	2.3 kg	
Etanchéité	IP34 (projections d'eau multidirectionnelles)	
Ecran	Ecran couleur 2.4" TFT, 240x320 pixels, couleurs 262k, angle de vision: 80°	
Batterie	Batterie rechargeable Li-ion Capacité: approx. 10h à 5ml/h Temps de recharge: approx. 3h	
Débits de perfusion	0.1-999.9 ml/h	
Précision	± 2% selon la norme EN/CEI 60601-2-24	
Débits bolus	1 - 1800 ml/h	
Seringues compatibles	B. Braun Original Perfusor®, Omnifix®, BD, Terumo Tailles: 2/3, 5, 10, 20, 30, 50/60 ml	
Bibliothèque de médicaments	Jusqu'à 3000 médicaments (avec tous les paramètres) répartis en maximum 30 catégories	
Numéro d'article (REF)	8717030	

NETTOYAGE ET DÉSINFECTION

Groupes	
Alcools <ul style="list-style-type: none"> Meliseptol® New Formula Meliseptol® Rapid Meliseptol® HBV Tissues Meliseptol® Foam pure Meliseptol® Wipes sensitive Softa® Cloth CHX 2% 	Formule avec Ammonium Quaternaire <ul style="list-style-type: none"> Hexaquant® forte Hexaquant® plus Hexaquant® plus lemon fresh Hexaquant® S
Aldéhydes <ul style="list-style-type: none"> Melsept® SF Melsitt® 	Chlore actif
Acides	Phénols
	Peroxydes
	Alkylamines

La liste des groupes de produits nettoyants ci-dessus est approuvée sous réserve d'une utilisation dans le cadre des procédures normales de désinfection, respectant les recommandations du fabricant.

Infusomat® compact ^{plus}	Description	
Type	Pompe à perfusion volumétrique	 
Dimensions	229x98x220 mm (L x H x P)	
Poids	1.9 kg	
Etanchéité	IP34 (projections d'eau multidirectionnelles)	
Ecran	Ecran couleur 2.4" TFT, 240x320 pixels, couleurs 262k, angle de vision: 80°	
Batterie	Batterie rechargeable Li-ion Capacité: approx. 6h à 25 ml/h Temps de recharge: approx. 3h	
Débits de perfusion	0.1-1200 ml/h	
Précision	± 5% sur 96 h	
Débit de bolus	1 - 1200 ml/h	
Tubulures compatibles	Infusomat ^{plus} Line	
Bibliothèque de médicaments	Jusqu'à 3000 médicaments (avec tous les paramètres) répartis en maximum 30 catégories	
Numéro d'article (REF)	8717050	

Infusomat® compact ^{plus} P	Description	
Type	Pompe à perfusion volumétrique	 
Dimensions	229x98x220 mm (L x H x P)	
Poids	1.9 kg	
Etanchéité	IP34 (projections d'eau multidirectionnelles)	
Ecran	Ecran couleur 2.4" TFT, 240x320 pixels, couleurs 262k, angle de vision: 80°	
Batterie	Batterie rechargeable Li-ion Capacité: approx. 6h à 25 ml/h Temps de recharge: approx. 3h	
Débits de perfusion	0.1-1200 ml/h	
Précision	± 5% sur 24 h	
Débit de bolus	1 - 1200 ml/h	
Tubulures compatibles	Ligne à perfusion européenne pompe compatible	
Bibliothèque de médicaments	Jusqu'à 3000 médicaments (avec tous les paramètres) répartis en maximum 30 catégories	
Numéro d'article (REF)	8717070	

Données techniques

Station compact ^{plus} Com	Description	
Type	Station de rangement et de recharge pour un maximum de 3 pompes à perfusion	
Dimensions	305x375x202 mm (L x H x P)	
Poids	3.3 kg	
Etanchéité	IP34 (projections d'eau multidirectionnelles)	
Configuration	Assemblage sans outil jusqu'à 6 Stations compact ^{plus} (max. 18 pompes à perfusion) sur une ou deux colonne(s)	
Interfaces	- Infrarouge - Bouton d'appel du personnel	
Accessoires	Fixation pour les systèmes de rails et pour les pieds à perfusion	
Pole Clamp	Fixations des stations avec dispositif anti-serrage intégré	
Numéro d'article (REF)	8717141	

Cover compact ^{plus}	Description	
Type	Protection pour Station compact ^{plus}	
Dimensions	128x44x124 mm (L x H x P)	
Poids	0.25 kg	
Etanchéité	IP34 (projections d'eau multidirectionnelles)	
Numéro d'article (REF)	8717145	

Data module compact ^{plus}	Description	
Type	Data module pour Station compact ^{plus}	
Dimensions	243x92x235 mm (L x H x P)	
Poids	1.1 kg	
Etanchéité	IP34 (projections d'eau multidirectionnelles)	
Interfaces	Module de communication optionnel pouvant être intégré à la Station compact ^{plus} et permettant l'échange de données pour maximum 18 appareils. Interfaces: Ethernet, 2 x USB, WiFi, HDMI, Mini DIN 9.	
Numéro d'article (REF)	8717160	

Accessoires

Produit	Description	Numéro d'article (REF)
Câble d'alimentation	Câble d'alimentation universel 230V, 250 cm	8717110
Fixation de station compact ^{plus}	Fixation pour les systèmes de rails et pour les pieds à perfusion	8717142
Câble de connexion 12V compact ^{plus}	Câble de connexion pour une alimentation de 12V	8718020
Câble du bouton d'appel du personnel soignant compact ^{plus}	Câble du bouton d'appel du personnel soignant pour la pompe compact ^{plus}	8718030
Câble du bouton d'appel du personnel soignant	Câble du bouton d'appel du personnel soignant pour la pompe compact ^{plus}	8718031
Câble de connexion 60 cm	Câble pour connecter 2 modules - 60 cm	8718060
Câble de connexion 120 cm	Câble pour connecter 2 modules - 120 cm	8718061
Câble de connexion 1000 cm	Câble pour connecter 2 modules - 1000 cm	8718062

Nous avons développé nos processus afin d'optimiser les systèmes et d'améliorer la transparence. Nous avons identifié cinq étapes différentes lors de la thérapie, et nous offrons des produits et services appropriés pour chacune de ces étapes.

Nos produits proviennent tous du même fabricant ce qui optimise le concept. Nous créons ainsi des solutions de systèmes avancés pour chaque étape de la thérapie.



PRESCRIPTION

PATIENT ACCESS

PREPARATION

APPLICATION

DISCHARGE
MANAGEMENT

B. Braun Medical S.A. | +32 (0)2 712 86 50 | customercare.be@bbraun.com | www.bbraun.be



Vous voulez en savoir plus ? Rendez-vous sur www.bbraun.be/spaceplus-fr ou scannez le code QR.
Suivez-nous sur les médias sociaux et restez informés des dernières nouvelles.



Les informations contenues dans cette communication sont strictement confidentielles, peuvent constituer des informations commerciales et sont destinées uniquement à l'usage du destinataire. Ces informations sont la propriété de l'expéditeur de celles-ci. L'utilisation, la divulgation ou la copie non autorisée de cette communication, en tout ou en partie, est strictement interdite et peut être illégale.

V02/2021